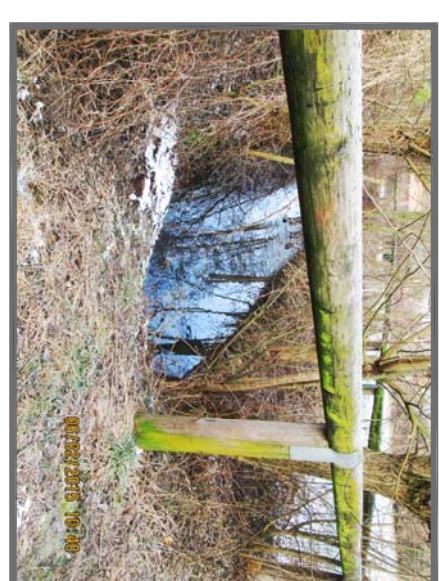
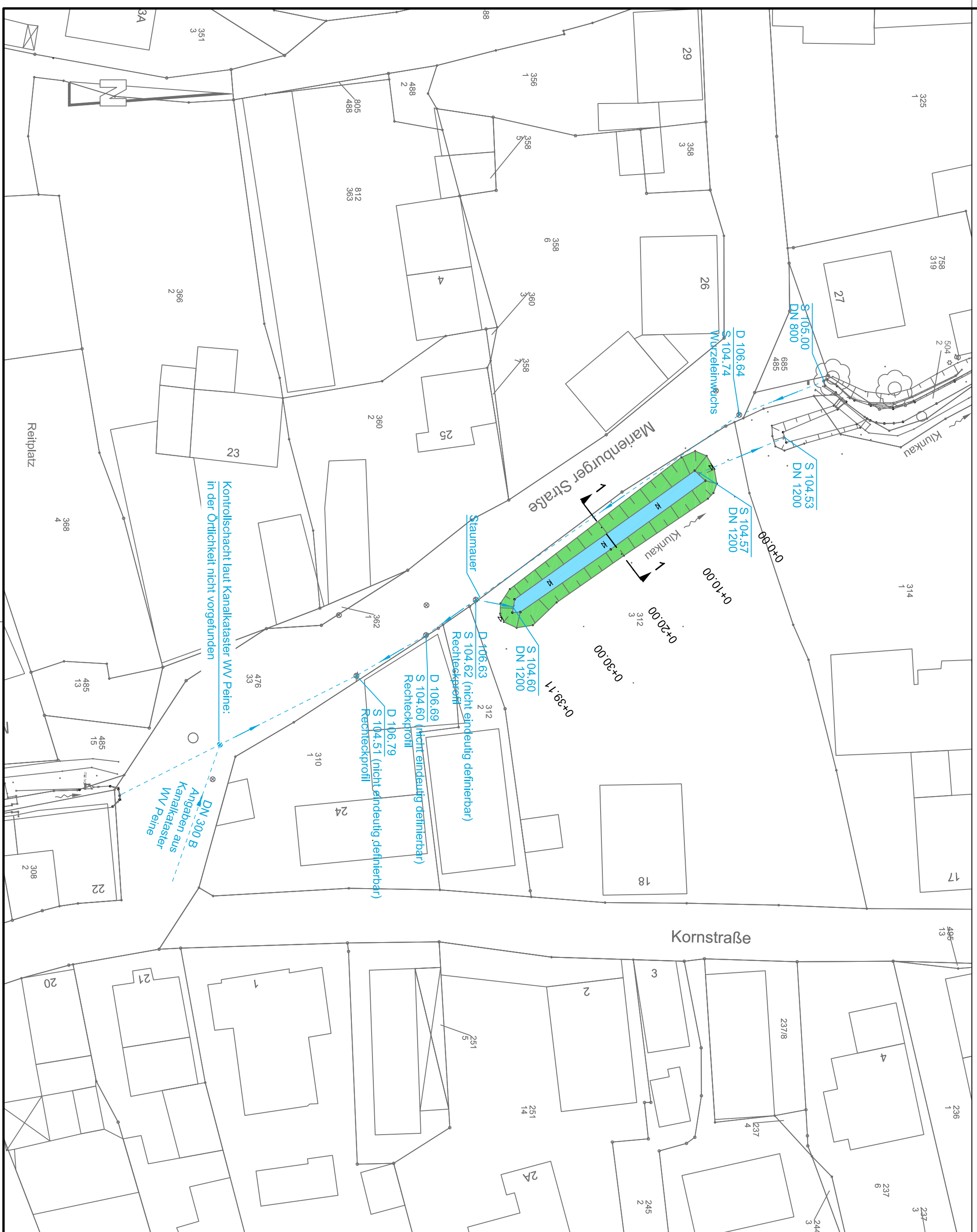
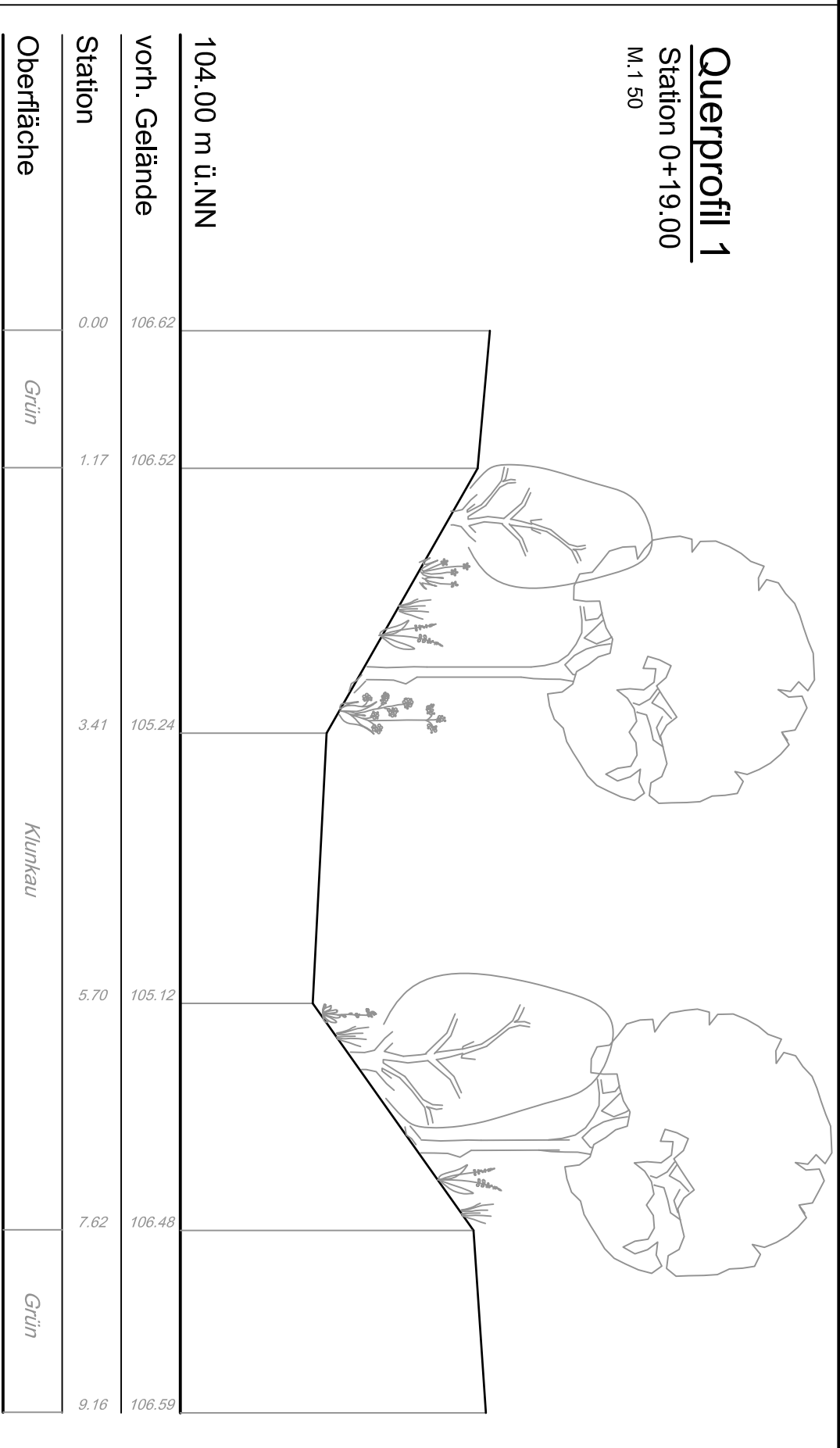
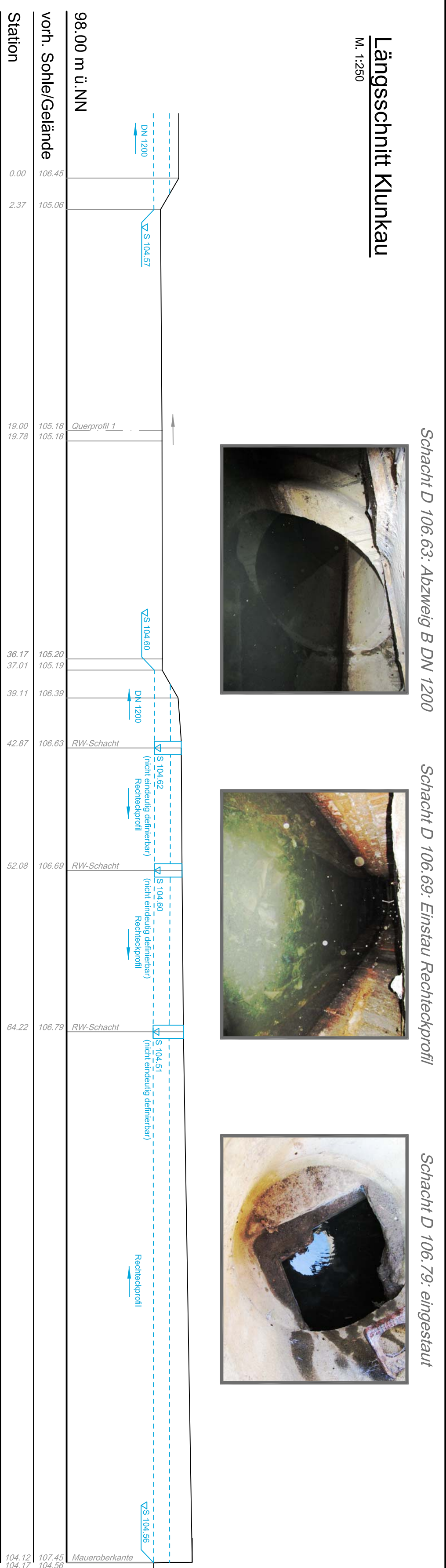


Längsschnitt Klunkau

M. 1:250



Blickrichtung Nord

- Regenwasserkanal mit Daten
- zeichnerische Darstellung der Vermessung
- gemessene Geländedruckante
- Vermessungssymbole
- Geländepunkt
- Mauer oben
- Schacht eckig
- Schacht rund
- Fallrohr
- Laterne
- Zufahrt
- Sohle
- Leitung
- Laubbaum
- Wasserspiegel
- Rohrdurchlass mit Nennweite

KONZEPTPLANUNG

MÜHLENVEREIN NETTLINGEN	
Anlage	5
Blick	3 von 8
Projekt-Nr.	2995
Datell	2995-LP Bestand EW
Renaturierungskonzept für die Klunkau in Nettlingen	
Plan-Nr. - Index	EW-L03-00
Maßstab 1:	500
Detaile 1:	250, 50

Lageplan: Ist-Zustand	
Abschnitt 3: Wassermühle bis Volksbank	
bearbeitet	06/2015
gezeichnet	06/2015
geprüft	06/2015
MI	MI

- Zeichenerklärung**
- Befestigungen
- Grünfläche
 - Gewässer, Klunkau
 - Weg

RICHTER Ingenieurbüro
Beratende Ingenieure Hildesheim
Aufgestellt: Hildesheim, den 11.06.2015
Mittelallee 11, 31139 Hildesheim, Tel.: 05121/9373-0, Fax: 05121/9373-72, E-Mail: hi@richter-ingenieur.de
2995 - 2995-LP Bestand EW - LP Bereich 3 - EW-L03-00