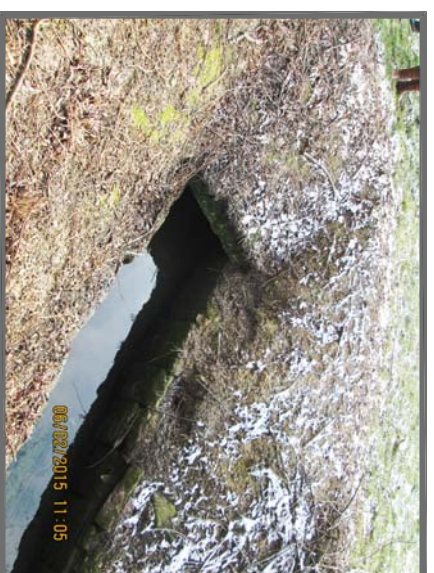
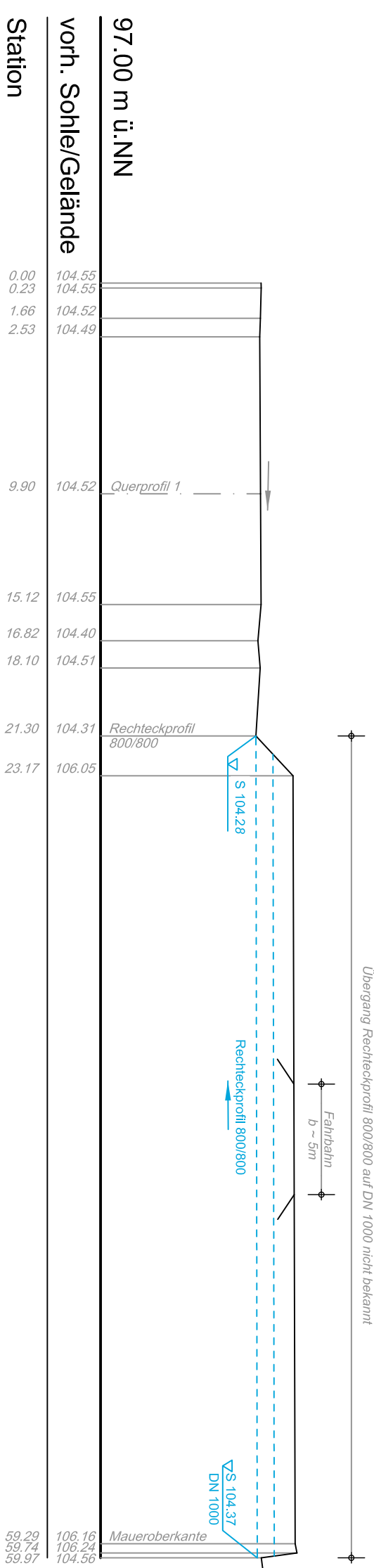


Längsschnitt Klunkau

M. 1:250



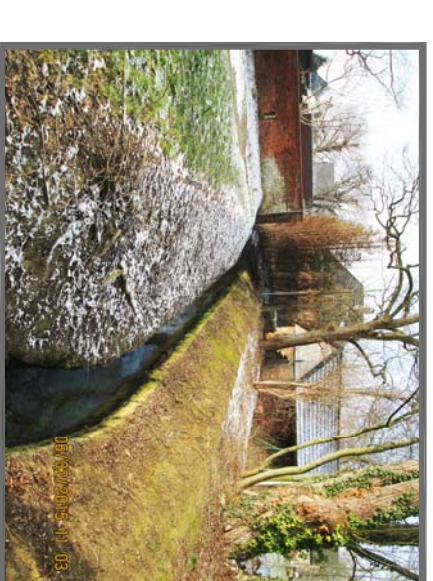
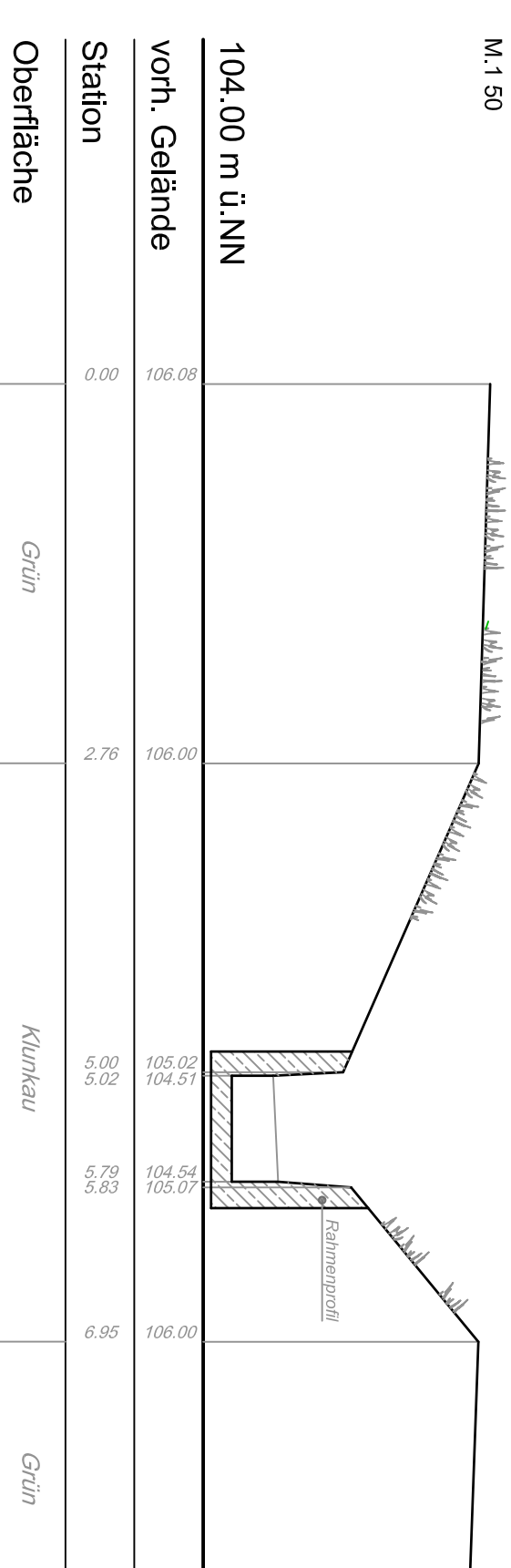
Übergang Rechteckprofil 800/800 auf DN 1000 nicht bekannt



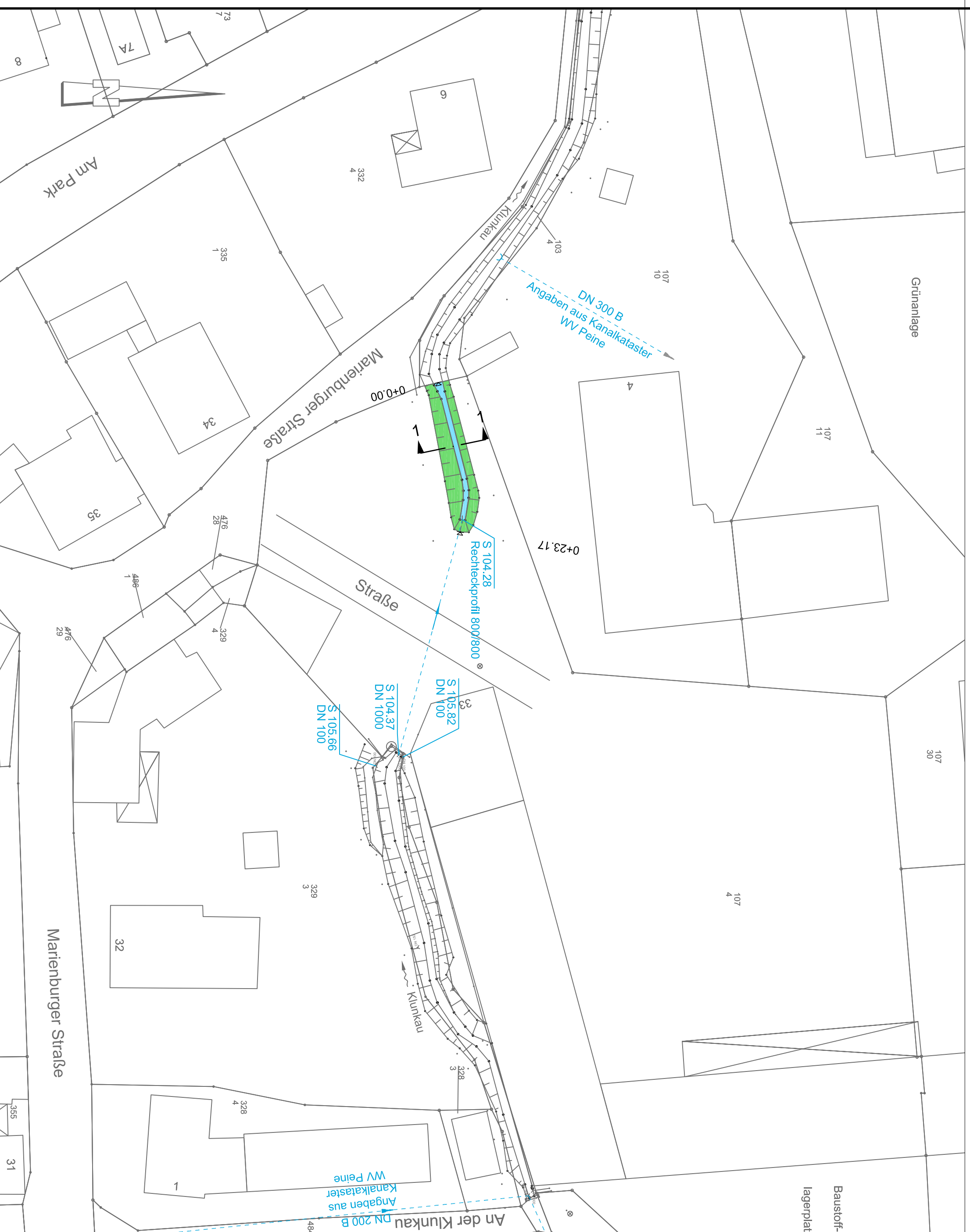
Grabenauslauf DN 1000 mit Rechen

Querprofil 1

Station 0+9.90
M. 1:50



Blickrichtung West



- ### Zeichenerklärung
- Befestigungen
 - Grünfläche
 - Gewässer: Klunkau
 - Weg
 - Rohrleitungen / Bauwerke
 - Regenwasserkanal mit Daten
 - zeichnerische Darstellung der Vermessung
 - gemessene Geländedruckante

- ### Vermessungssymbole
- Geländepunkt
 - Mauer oben
 - Schacht sockig
 - Schacht rund
 - Fallrohr
 - Laternen
 - Zufahrt
 - Sohle
 - Leitung
 - Laubbäume
 - Wasserspiegel
 - Rohrdurchlass mit Nennweite

KONZEPTPLANUNG

MÜHLENVEREIN NETTLINGEN

Renaturierungskonzept für die Klunkau in Nettlingen

Lageplan: Ist-Zustand	
Abschnitt 7: Schloss	
Blatt	5
Projekt-Nr.	2995
Datum	29.05.2015
Plan-Nr. / Index	EW-L07-00
Maßstab 1:	500
Detaile 1:	
bestellt	06/2015
gezeichnet	06/2015
geprüft	06/2015

Ingenieurbüro
RICHTER GmbH
Beratende Ingenieure Hildesheim

Aufgestellt:
Hildesheim, den 11.06.2015

Mühlstraße 11, 31139 Hildesheim
Tel.: 05121 9373-0 Fax.: 05121 9373-79 E-Mail: hi@richter-ingenieur.de
2995 - 2995-LP Bestand EW - LP Bestand 7 - EW-L07-00